

# Bodenordnung

Raumwirksame Planungen, Bebauungspläne, Bebauungspläne der Innenentwicklung nach § 13a BauGB sowie städtische Vorhaben im Zusammenhang bebauter Ortsteile treffen auf Grundstücks- und Eigentümerstrukturen, die eine unmittelbare Umsetzung nicht zulassen.

Auch wenn unzweckmäßige Grenzen zu ändern sind oder Splitterflurstücke bei der Vermessung nach einem Straßenausbau entstehen, ist der Einsatz der u. a. Verfahren sinnvoll.

Das Amt für Bodenmanagement kann Städte/ Gemeinden bei städtebaulichen Aufgaben unterstützen bzw. sie im Auftrag selbst durchführen.

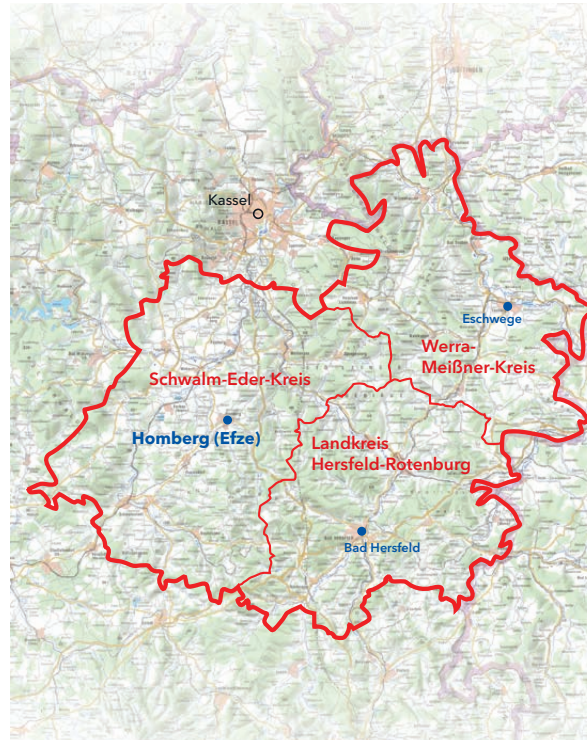
## Aufgaben

- Umsetzung von städtebaulichen Planungen im Innen- und Außenbereich (Bereitstellung von Bauland für Wohn-, Gewerbe- bis hin zu Industriegebieten)
- Beseitigung von unzweckmäßigen Grenzziehungen
- Beseitigung von baurechtswidrigen Zuständen
- Bereinigung der Rechts- und Grenzverhältnisse nach dem Straßenausbau

## Instrumente:

- Umlegung (§§ 45 - 79 BauGB)
- vereinfachte Umlegung (§§ 80 - 84 BauGB)
- Grenzbereinigung (GrBerG)

## Amt für Bodenmanagement Homberg (Efze)



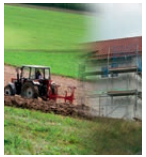
## Amt für Bodenmanagement Homberg (Efze)

Behördenzentrum  
Hans-Scholl-Straße 6  
34576 Homberg (Efze)  
Tel. +49 (611) 535-2000  
Fax +49 (611) 535-2101  
E-Mail [info.afb-homberg@hvbg.hessen.de](mailto:info.afb-homberg@hvbg.hessen.de)



Gestaltung und Druck  
Hessisches Landesamt für Bodenmanagement und Geoinformation,  
Wiesbaden, 09 / 2022

Hessische Verwaltung für  
Bodenmanagement und Geoinformation



## Amt für Bodenmanagement Homberg (Efze)

# Bodenordnung

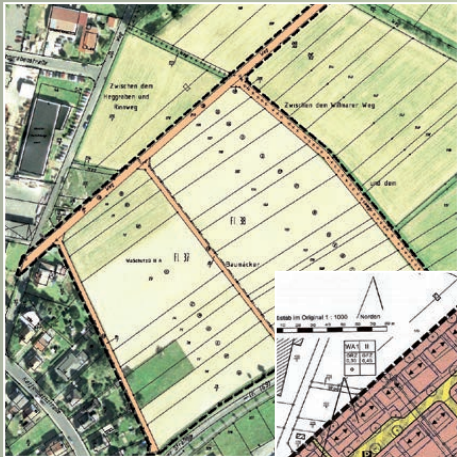
nach dem Baugesetzbuch (BauGB) und  
dem Grenzbereinigungsgesetz  
(GrBerG)

Neuordnung im  
Innen- und Außenbereich



[innovativ.bodenständig.amtlich.](http://www.hvbg.hessen.de)  
[www.hvbg.hessen.de](http://www.hvbg.hessen.de)

## Umlegung



Alter Bestand

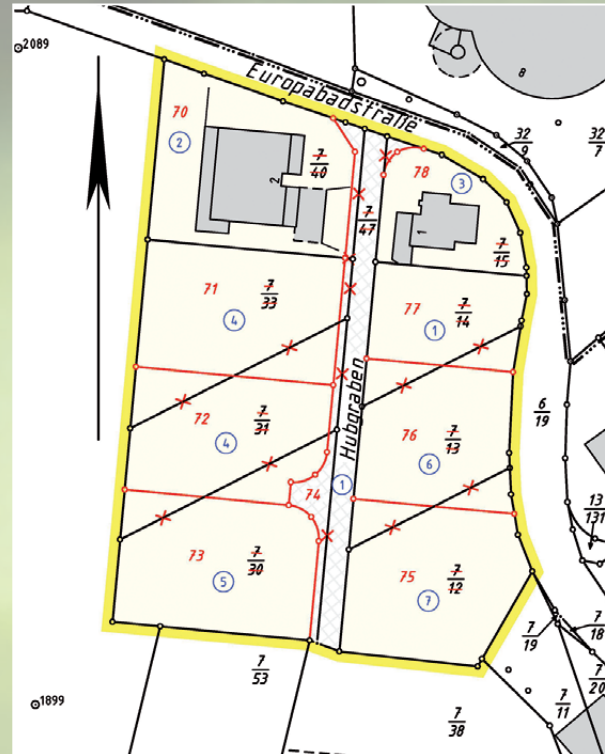


Bebauungsplan

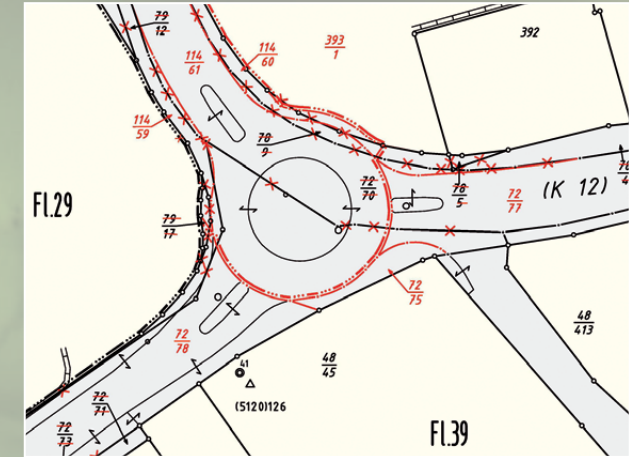


Neuer Bestand

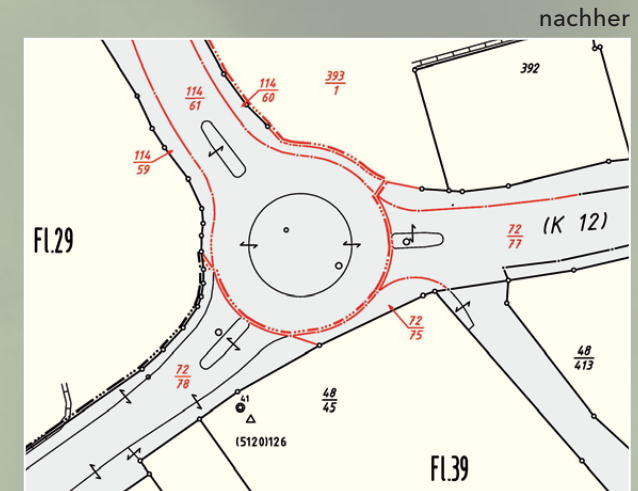
## Vereinfachte Umlegung



## Grenzbereinigung



vorher



nachher

Die Umlegung ist ein öffentlich-rechtliches Verfahren zum Tausch von Grundstücken mit dem Ziel der Schaffung von privaten und öffentlichen Baugrundstücken einschließlich der Bereitstellung von Verkehrs- und Grünflächen. Sie gewährleistet die Gleichbehandlung der Eigentümerinnen und Eigentümer. Vorteile und Lasten einer städtebaulichen Planung werden in idealer Weise ausgeglichen.

Die Vereinfachte Umlegung ist ein Verfahren mit dem Zweck, benachbarte oder in enger Nachbarschaft liegende Grundstücke oder Teile von Grundstücken auszutauschen. Dadurch entstehen für die bauliche oder sonstige Nutzung zweckmäßig gestaltete Grundstücke.

Mit der Grenzbereinigung hat das Land Hessen die Möglichkeit geschaffen, in einem öffentlich-rechtlichen Bodenordnungsverfahren - mit Einverständnis der Betroffenen - Grundstücke oder Grundstücksteile für den Bau von Straßen bereit zu stellen.