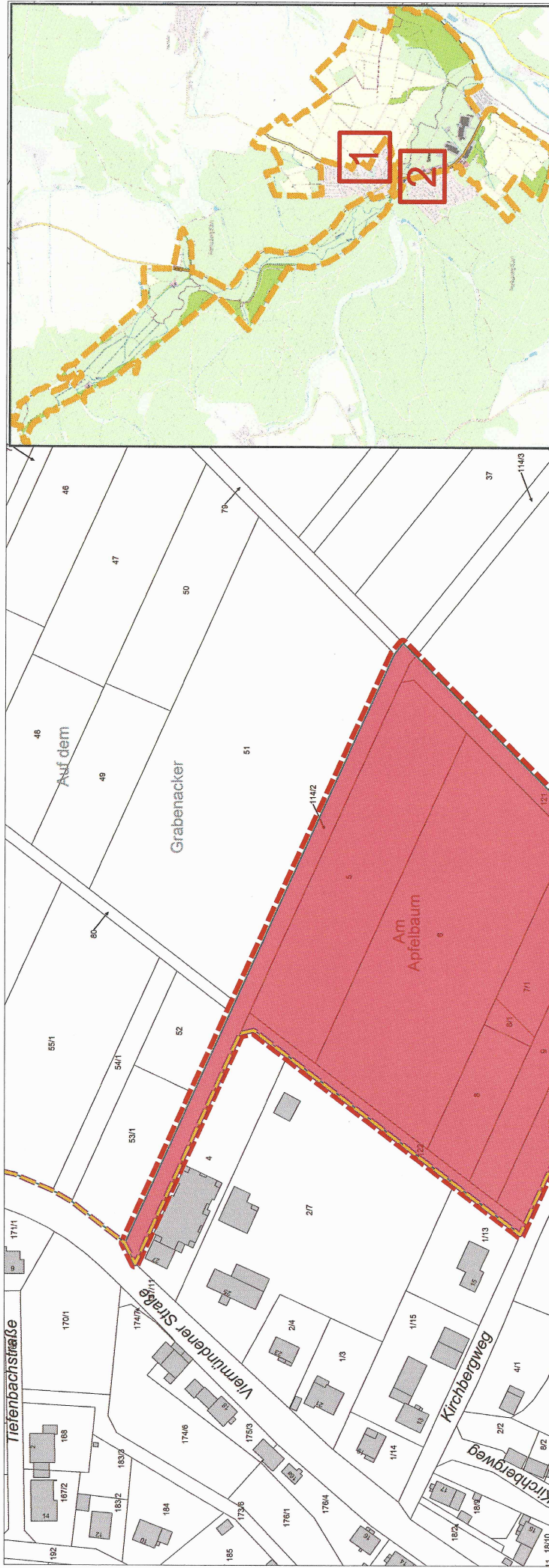


VF 2041 Frankenberg-Schreufa Nuhrerenaturierung





HESSEN

Amt für Bodenmanagement
Korbach
Medebacher Landstraße 27
34497 Korbach

**Flurbereinigungsverfahren
Frankenberg-Schreufa
Nuhrerenaturierung (VF 2041)**

**Gebietskarte (Teil 1)
zum Änderungsbeschluss Nr. 2
vom 11.09.2018**

Bearbeitungsstand:	Bearbeiter/in: Kappe
	Maßstab: 1:2500

Legende

- Gemeindegrenze
- Gemarkungsgrenze
- Flurgrenze
- Verfahrgrenze
- Flurstücke ausgeschlossen
- Flurstücke zugezogen

