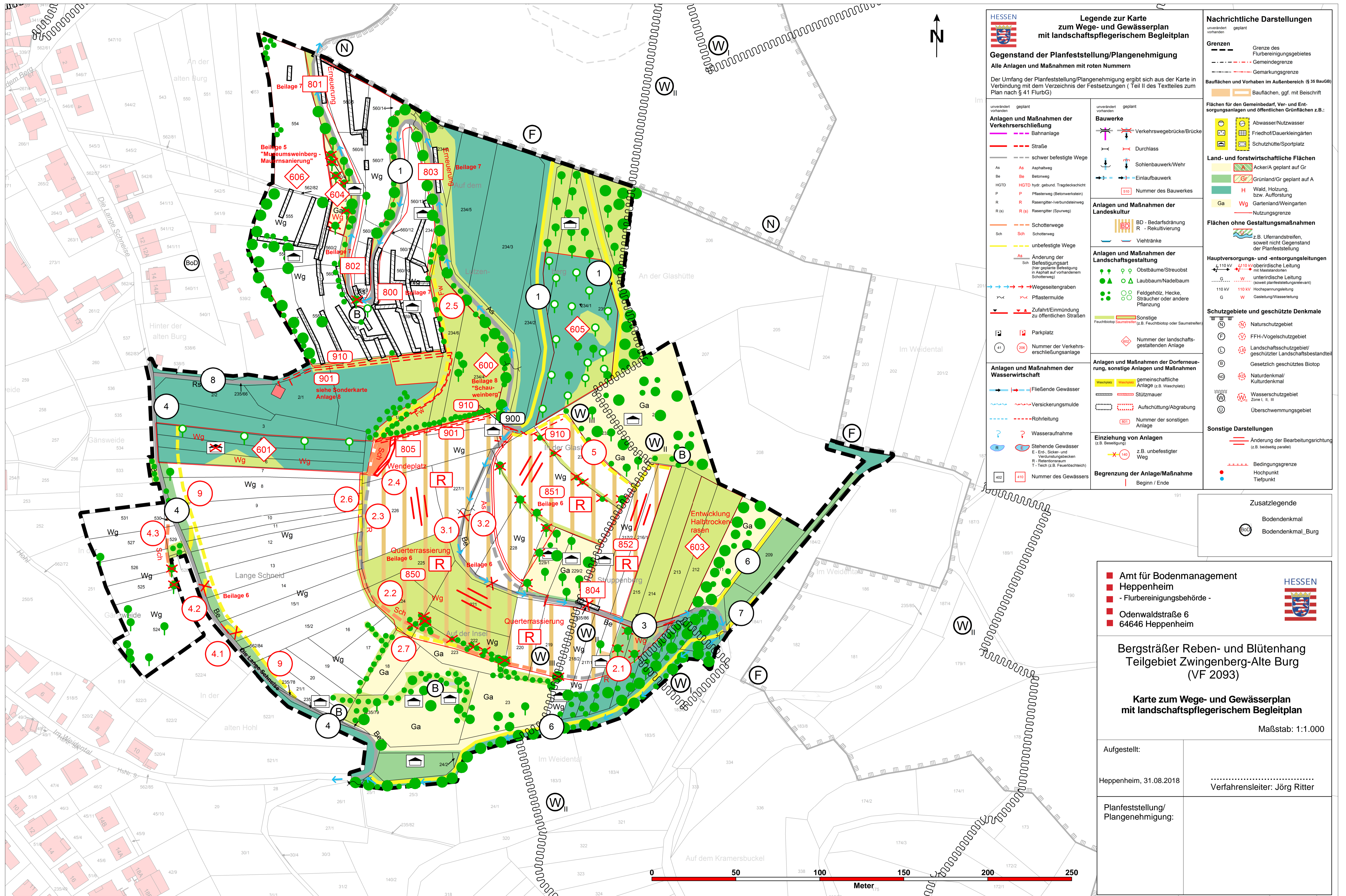


# VF 2093 Bergsträßer Reben- und Blütenhang - Teilgebiet Zwingenberg-Alte Burg



**Legende zur Karte zum Wege- und Gewässerplan mit landschaftspflegerischem Begleitplan**

**Gegenstand der Planfeststellung/Plangenehmigung**  
 Alle Anlagen und Maßnahmen mit roten Nummern

Der Umfang der Planfeststellung/Plangenehmigung ergibt sich aus der Karte in Verbindung mit dem Verzeichnis der Festsetzungen (Teil II des Textteiles zum Plan nach § 41 FlurbG)

<p><b>Anlagen und Maßnahmen der Verkehrserschließung</b></p> <ul style="list-style-type: none"> <li>— Straße</li> <li>— schwer befestigte Wege</li> <li>As Asphaltweg</li> <li>Be Betonweg</li> <li>HGTD hydr. gebund. Tragdeckschicht</li> <li>P Pflasterweg (Betonwerkstein)</li> <li>R Rasengitter-verbundsteinweg</li> <li>R(s) Rasengitter (Spurweg)</li> <li>Sch Schotterwege</li> <li>unbefestigte Wege</li> <li>As Änderung der Befestigungsart (hier geplante Befestigung in Asphalt auf vorhandenem Schotterweg)</li> <li>Wegeseitengraben</li> <li>Pflastermündung</li> <li>Zufahrt/Einmündung zu öffentlichen Straßen</li> <li>Parkplatz</li> <li>Numer der Verkehrserschließungsanlage</li> </ul>	<p><b>Bauwerke</b></p> <ul style="list-style-type: none"> <li>Verkehrswegebrücke/Brücke</li> <li>Durchlass</li> <li>Sohlenbauwerk/Wehr</li> <li>Einlaufbauwerk</li> <li>512 Nummer des Bauwerkes</li> </ul>	<p><b>Nachrichtliche Darstellungen</b></p> <p><b>Grenzen</b></p> <ul style="list-style-type: none"> <li>— Grenze des Flurbereinigungsgebietes</li> <li>- - - Gemeindegrenze</li> <li>- · - · - Gemarkungsgrenze</li> <li>Bauflächen, ggf. mit Beischrift</li> </ul> <p><b>Flächen für den Gemeinbedarf, Ver- und Entsorgungsanlagen und öffentlichen Grünflächen z.B.:</b></p> <ul style="list-style-type: none"> <li>Abwasser/Nutzwasser</li> <li>Friedhof/Dauerkleingärten</li> <li>Schutzhütte/Sportplatz</li> </ul> <p><b>Land- und forstwirtschaftliche Flächen</b></p> <ul style="list-style-type: none"> <li>Acker/A geplant auf Gr</li> <li>Grünland/Gr geplant auf A</li> <li>H Wald, Holz- bzw. Aufforstung</li> <li>Ga Gartenland/Weingarten</li> <li>Nutzungsgrenze</li> </ul> <p><b>Flächen ohne Gestaltungsmaßnahmen</b></p> <ul style="list-style-type: none"> <li>z.B. Uferandstreifen, soweit nicht Gegenstand der Planfeststellung</li> </ul> <p><b>Hauptversorgungs- und entsorgungsleitungen</b></p> <ul style="list-style-type: none"> <li>4110 kV oberirdische Leitung mit Maststandorten</li> <li>unterirdische Leitung (soweit planfeststellungsrelevant)</li> <li>110 kV Hochspannungseileitung</li> <li>G Gasleitung/Wasserleitung</li> </ul> <p><b>Schutzgebiete und geschützte Denkmale</b></p> <ul style="list-style-type: none"> <li>N Naturschutzgebiet</li> <li>F FFH-/Vogelschutzgebiet</li> <li>L Landschaftsschutzgebiet/geschützter Landschaftsbestandteil</li> <li>B Gesetzlich geschütztes Biotop</li> <li>ND Naturdenkmal/Kulturdenkmal</li> <li>WS Wasserschutzgebiet Zone I, II, III</li> <li>Ü Überschwemmungsgebiet</li> </ul>
<p><b>Anlagen und Maßnahmen der Landschaftsgestaltung</b></p> <ul style="list-style-type: none"> <li>Obstbäume/Streubaum</li> <li>Laubbaum/Nadelbaum</li> <li>Feldgehölz, Hecke, Sträucher oder andere Pflanzung</li> <li>Sonstige Feuchtbio-top (z.B. Feuchtbio-top oder Saumstreifen)</li> <li>BD - Bedarfsdrainage</li> <li>R - Rekultivierung</li> <li>Viehtränke</li> </ul>	<p><b>Anlagen und Maßnahmen der Dorferneuerung, sonstige Anlagen und Maßnahmen</b></p> <ul style="list-style-type: none"> <li>Fließende Gewässer</li> <li>Versickerungsmulde</li> <li>Rohrleitung</li> <li>Wasseraufnahme</li> <li>Stehende Gewässer E - Erd-, Sicker- und Verdunstungsbecken R - Regenwasserlauf T - Teich (z.B. Feuerlöschteich)</li> <li>gemeinschaftliche Anlage (z.B. Waschplatz)</li> <li>Stützmauer</li> <li>Aufschüttung/Abgrabung</li> <li>807 Nummer der sonstigen Anlage</li> </ul>	<p><b>Einziehung von Anlagen</b></p> <ul style="list-style-type: none"> <li>z.B. unbefestigter Weg</li> </ul> <p><b>Begrenzung der Anlage/Maßnahme</b></p> <ul style="list-style-type: none"> <li>Beginn / Ende</li> <li>Bedingungsgrenze</li> <li>Hochpunkt</li> <li>Tiefpunkt</li> </ul>
<p><b>Anlagen und Maßnahmen der Wasserwirtschaft</b></p> <ul style="list-style-type: none"> <li>Fließende Gewässer</li> <li>Versickerungsmulde</li> <li>Rohrleitung</li> <li>Wasseraufnahme</li> <li>Stehende Gewässer E - Erd-, Sicker- und Verdunstungsbecken R - Regenwasserlauf T - Teich (z.B. Feuerlöschteich)</li> <li>402 Nummer des Gewässers</li> </ul>	<p><b>Zusatzlegende</b></p> <ul style="list-style-type: none"> <li>Bodendenkmal</li> <li>BodenDenkmal_Burg</li> </ul>	

**■ Amt für Bodenmanagement Heppenheim**  
**■ - Flurbereinigungsbehörde - Odenwaldstraße 6 64646 Heppenheim**

**Bergsträßer Reben- und Blütenhang Teilgebiet Zwingenberg-Alte Burg (VF 2093)**

**Karte zum Wege- und Gewässerplan mit landschaftspflegerischem Begleitplan**

Maßstab: 1:1.000

Aufgestellt:	
Heppenheim, 31.08.2018	Verfahrensleiter: Jörg Ritter
Planfeststellung/Plangenehmigung:	