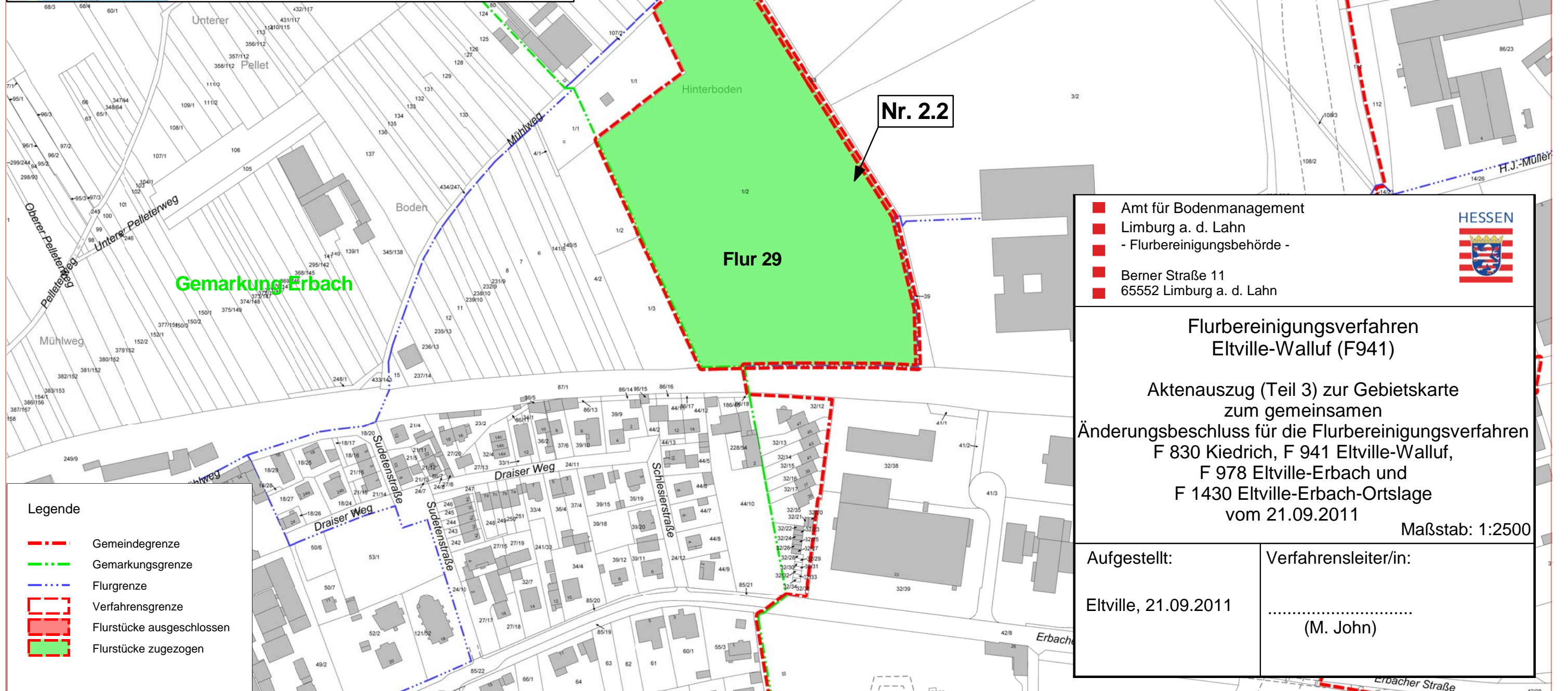
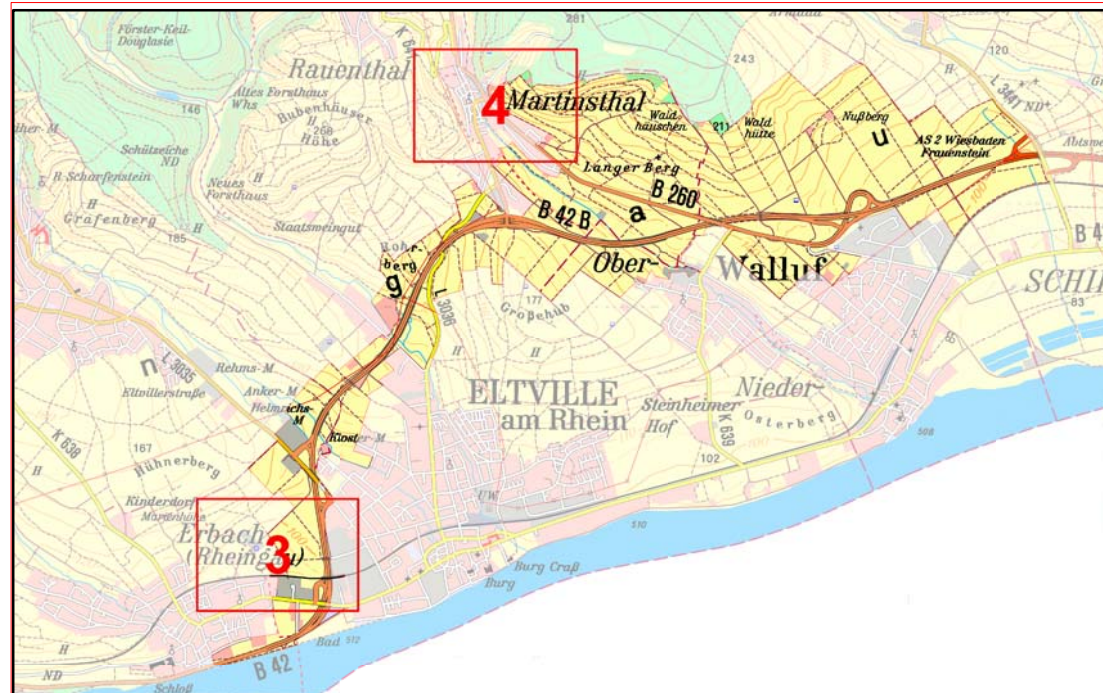


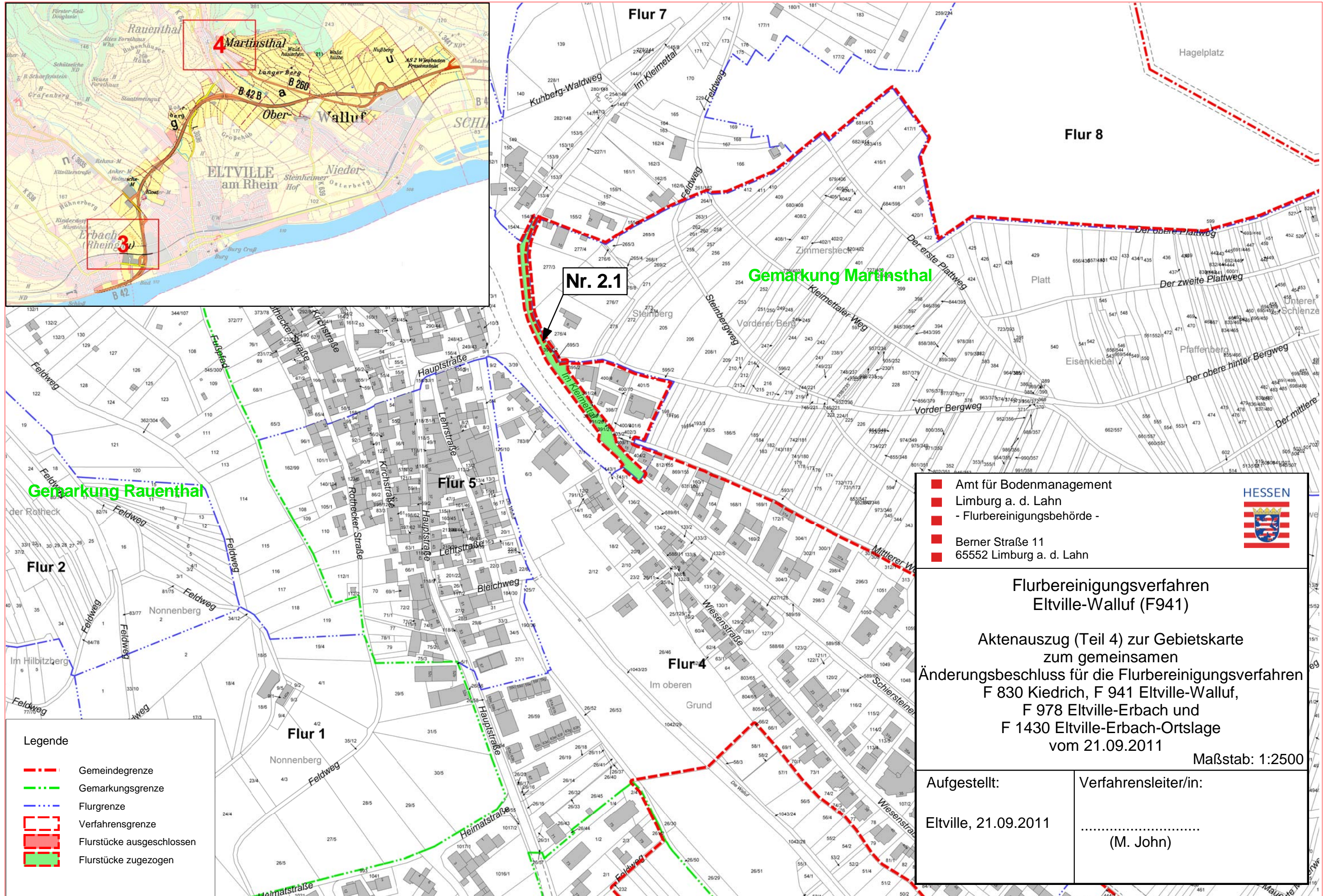
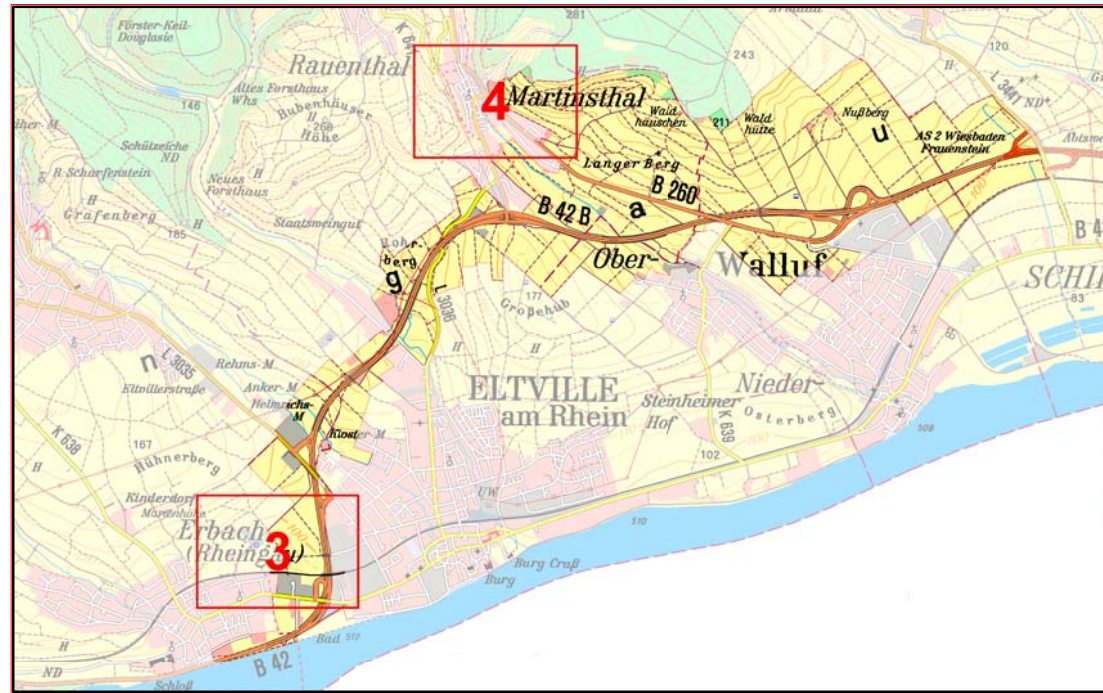
F 941 Eltville-Walluf



<ul style="list-style-type: none"> ■ Amt für Bodenmanagement ■ Limburg a. d. Lahn ■ - Flurbereinigungsbehörde - ■ Berner Straße 11 ■ 65552 Limburg a. d. Lahn 	
<p>Flurbereinigungsverfahren Eltville-Walluf (F941)</p> <p>Aktenauszug (Teil 3) zur Gebietskarte zum gemeinsamen Änderungsbeschluss für die Flurbereinigungsverfahren F 830 Kiedrich, F 941 Eltville-Walluf, F 978 Eltville-Erbach und F 1430 Eltville-Erbach-Ortslage vom 21.09.2011</p> <p style="text-align: right;">Maßstab: 1:2500</p>	
<p>Aufgestellt: Eltville, 21.09.2011</p>	<p>Verfahrensleiter/in: (M. John)</p>


- Legende**
- - - Gemeindegrenze
 - - - Gemarkungsgrenze
 - - - Flurgrenze
 - [] Verfahrensgrenze
 - [] Flurstücke ausgeschlossen
 - [] Flurstücke zugezogen

F 941 Eltville-Walluf



- Legende**
- - - Gemeindegrenze
 - - - Gemarkungsgrenze
 - - - Flurgrenze
 - Verfahrensgrenze
 - Flurstücke ausgeschlossen
 - Flurstücke zugezogen

- Amt für Bodenmanagement
- Limburg a. d. Lahn
- - Flurbereinigungsbehörde -
- Berner Straße 11
- 65552 Limburg a. d. Lahn



**Flurbereinigungsverfahren
Eltville-Walluf (F941)**

Aktenauszug (Teil 4) zur Gebietskarte
zum gemeinsamen
Änderungsbeschluss für die Flurbereinigungsverfahren
F 830 Kiedrich, F 941 Eltville-Walluf,
F 978 Eltville-Erbach und
F 1430 Eltville-Erbach-Ortslage
vom 21.09.2011

Maßstab: 1:2500

Aufgestellt: Eltville, 21.09.2011	Verfahrensleiter/in: (M. John)
--------------------------------------	--