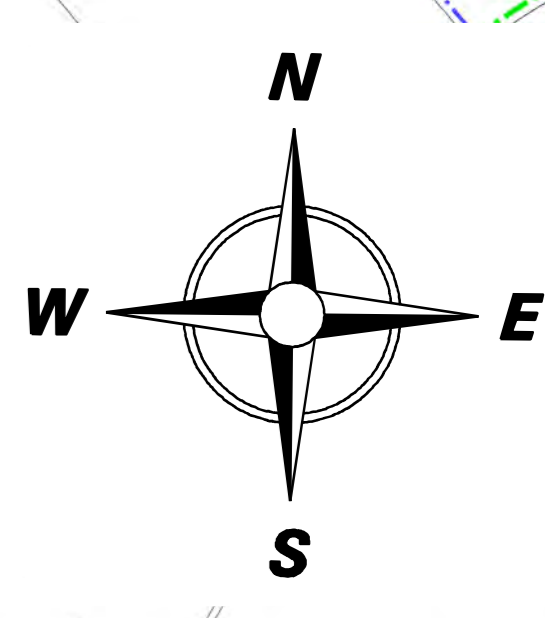
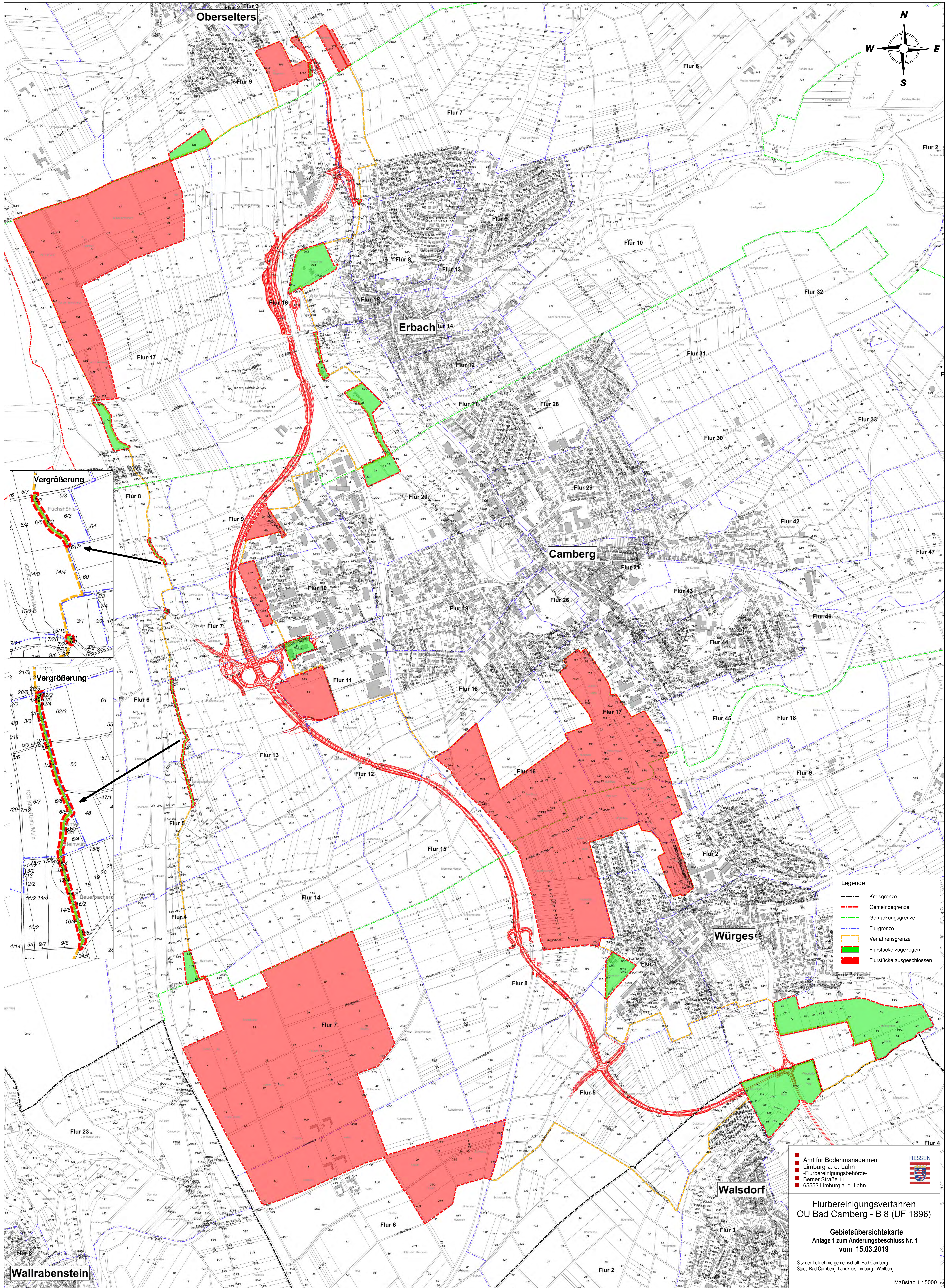


# OU Bad Camberg - B 8, UF 1896



- Legende**
- Kreisgrenze
  - - - Gemeindegrenze
  - Gemarkungsgrenze
  - Flurgrenze
  - Verfahrensgrrenze
  - Flurstücke zugezogen
  - Flurstücke ausgeschlossen

**Amt für Bodenmanagement**  
Limburg a. d. Lahn  
Flurbereinigungsbehörde  
Berner Straße 11  
65552 Limburg a. d. Lahn

**Flurbereinungsverfahren**  
OU Bad Camberg - B 8 (UF 1896)

**Gebietsübersichtskarte**  
Anlage 1 zum Änderungsbeschluss Nr. 1  
vom 15.03.2019

Sitz der Teilnehmergemeinschaft: Bad Camberg  
Stadt: Bad Camberg, Landkreis Limburg - Weilburg

Maßstab 1 : 5000