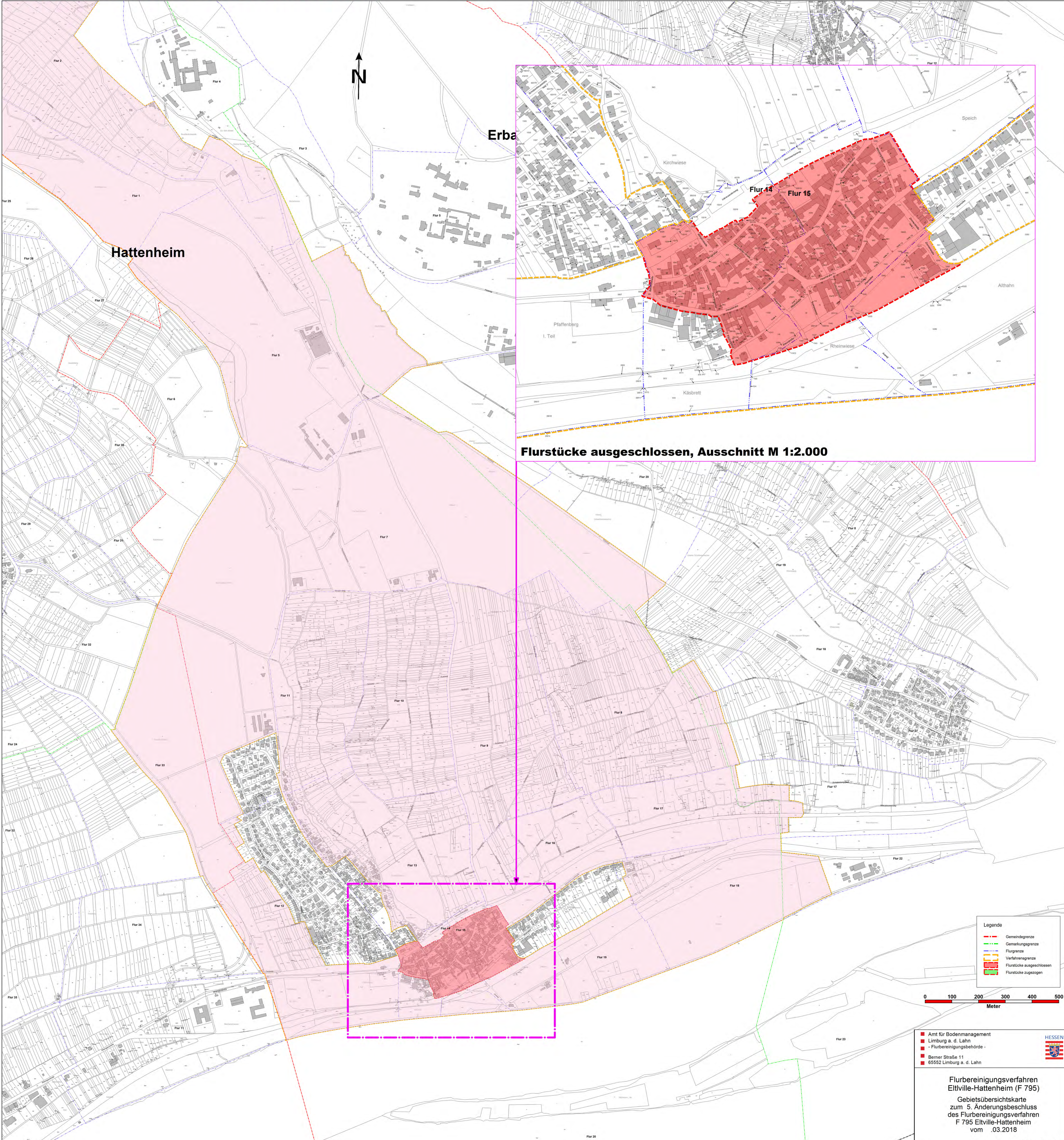
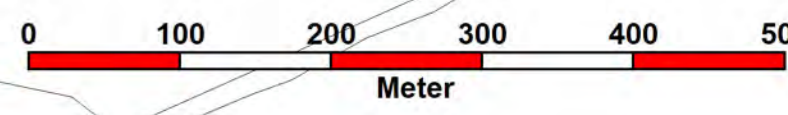


F 795 Eltville-Hattenheim



Flurstücke ausgeschlossen, Ausschnitt M 1:2.000

- Legende
- Gemeindegrenze
 - Gemarkungsgrenze
 - Flurgrenze
 - Verfahrensgrenze
 - Flurstücke ausgeschlossen
 - Flurstücke zugezogen



■ Amt für Bodenmanagement
Limburg a. d. Lahn
- Flurbereinigungsbehörde -
■ Berner Straße 11
■ 65552 Limburg a. d. Lahn



Flurbereinigungsverfahren
Eltville-Hattenheim (F 795)
Gebietsübersichtskarte
zum 5. Änderungsbeschluss
des Flurbereinigungsverfahrens
F 795 Eltville-Hattenheim
vom .03.2018